

～その人らしさを大切に～



### こんな方にオススメです

- ❖介護度が高く、ご家族の介護だけでは在宅での生活が難しい方
- ❖ご家族の病気、冠婚葬祭、出張などで介護が必要な方
- ❖ご家族の介護による身体的、精神的な負担がある方
- ❖在宅での日常生活が独りでは支障がある方

など

### 【1日の流れ】

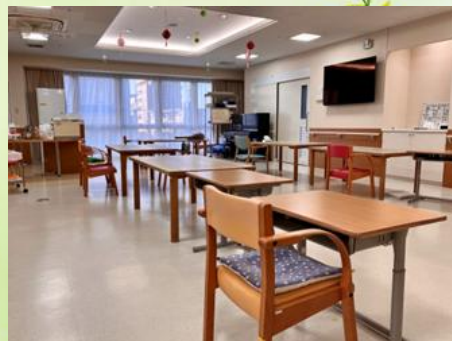
- 7:00 起床・健康チェック
- 8:00 朝食
- 9:00 口腔ケア
- 10:00 お茶休憩
- 10:30 遊びりテーション
- 昼食紹介
- 口腔体操
- 12:00 昼食
- 13:00 口腔ケア
- 14:00 くつろぎタイム
- 入浴
- 15:00 おやつ休憩
- 自由時間
- 17:00 夕食紹介
- 口腔体操
- 17:30 夕食
- 18:00 口腔ケア
- 19:00 順次就寝



昼食の例



高橋内科小児科医院隣接の建物にあり、  
3階はショートステイみどりい 定員17名  
4階は短期入所療養介護事業所 定員19名  
です。



お食事やレクリエーションなどを行うスペースです





居室



浴室



トイレ



敬老会の様子



いちご狩りイベント

## 【内容と取組み】

- ◇ご自宅での生活の継続を基本とし、安らぎのある快適な環境の中で『ご本人本位』のケアを介護職を中心とした多職種職員が力を合わせて提供します。
- ◇お一人おひとりが持っておられる力を見出し、自信や尊厳のある暮らしへとつなげていきます。
- ◇利用者様の身体に起きている異常や体調の変化に気を配り、健康な生活が送れるよう支援していきます。
- ◇音楽や体操、イベント等心身の活性化を図るサービスを行っています。
- ◇対象は介護保険で要支援、要介護の認定を受けている方です。

## 医療法人あすか ショートステイみどりい

〒731-0103 広島市安佐南区緑井2丁目12-25

TEL: 082-870-6700

FAX: 082-879-3190

URL / <http://www.asuka-net.or.jp>

Mail / [asuka@asuka-mc.jp](mailto:asuka@asuka-mc.jp)

### アクセスマップ

