



ニュースレター

あすか



通算392号

## 2026年 年始のごあいさつ

—僕たちは何のために働いているのか、あすかは何のためにあるのか—



昨年12月30日、年末最後の外来は非常に忙しく、1日で280人もの患者さんが来院されました。内科も小児科もほとんど休みなく診療にあたり、朝9時に始まった診療が終わったのは午後8時でした。これだけ多くの患者さんを診療できるクリニックは、安佐地区には他にありません。事務、看護師、医師、それぞれの職種が自らの職能を発揮し、連携の力を最大限に生かしているからこそ、これだけの診療が成り立っています。本当にすごいことだと思います。しかし、実はそれでも診療しきれなかった患者さんがいました。休みなく働いてもなお診療が終わらず、10人以上の方にお帰りいただくを得ませんでした。誰が悪いわけでもありません。ですが、少しでも考えてみてほしいのです。診てもらえなかった患者さんは、どんな気持ちだったのでしょうか。つらくて、しんどくて、当院を調べて来てくださったのに診てもらえなかった方もいたかもしれません。それが、皆さんの親だったら、子どもだったら、どう感じるでしょうか。大晦日やお正月には、当番医を受診できず、さらに多くの方がつらい思いをされたのではないのでしょうか。その中には、重症にもかかわらず受診できず、手遅れになってしまった方もいたかもしれません。私は知っています。休み明けに、どうしようもない状態で救急車で運ばれてくる人が多くいることを。「どうしてこんなにになるまで放っておいたんだ。」と大病院の医師がよく口にする言葉です。かつての私も、そう思っていました。でも、答えは実はとてもシンプルです。名医である必要はありません。ただ、休みの日にクリニックを開けておくだけでいい、一定の経験を有する医師であればすぐにわかります。「この人は、このままでは命に関わる」とそのことを、たった数行の紹介状にして送ればいい。それだけで救える命がたくさんあります。

私は、医療はインフラだと思っています。電気や水道と同じように、誰もが、いつでも、病気のときに行くことができる場所でなければならない。ここは安心と安全の国、日本なのですから。けれど、この街には、そうした役割を果たす病院やクリニックがまだ十分にありません。晴れの日だけでなく、雨の日も、雪の日も、嵐の日も、お正月も、ゴールデンウィークも、お盆も、そこにいて、困ったときに役に立てる存在でありたい。だから、あすかの理念を「この街の皆さんの役に立ち、一生涯を支え続けること」「この街の皆さんに、あすかがあるから安心して生活できるとしてもらえる存在になること」と決めました。これから、あすかは年中無休のクリニックを目指します。スタッフ、地域の皆さん、どうか温かく見守っていただき、そして時には力を貸してください。本年もどうぞよろしくお願いいたします。

理事長 高橋 祐輔

### 医療法人あすかの理念

#### 私たちの使命

医療、介護、療育を通じて、この街に住む人々の役に立ち一生涯を支えること

#### 私たちの目標

この街の多くの方に「あすかがあるから安心して生活できる」と感じてもらうこと

医療 介護 療育



### 【目次】

- 1. 2026年 年始のごあいさつ..... 1
- 2. 各事業所からのごあいさつ①..... 2
- 3. 各事業所からのごあいさつ②..... 3
- 4. 各事業所からのごあいさつ③..... 4
- 5. 各事業所からのごあいさつ④..... 5
- 6. 各事業所からのごあいさつ⑤..... 6
- 7. 各事業所からのごあいさつ⑥..... 7
- 8. 各事業所からのごあいさつ⑦..... 8



院長



副院長



2026  
HAPPY NEW YEAR



### 1.内科・小児科を同時に受診できる

- ・赤ちゃんから大人まで家族みんなのかかりつけ医として診察を行っています
- ・内科:風邪などの体調不良や生活習慣病などの管理だけではなく、糖尿病・内分泌疾患や胃カメラなど、専門医による検査や治療を行っています。  
また、1月よりDEXA法という骨密度検査も実施しています。  
【STOP AT ONE】最初の骨折を最後の骨折に、という目標を掲げています。
- ・小児科:一般診療の他にも、アレルギー専門医によるアレルギー全般の診療(食物アレルギー・喘息・鼻炎・アトピー性皮膚炎)や児童精神科の診療も行っています。  
お子様の成長や発達に合わせた診療を心がけています  
また、予防接種や乳幼児健診の方専用の待合スペースや時間帯を設けており、  
より、患者さまが安心して受診できる環境を整えています。

### 2.地域に根差した医療

- ・内科・小児科ともに日曜診療(午前診のみ)を実施しています。
- ・在宅医療・訪問診療・訪問看護と連携しチーム一丸となり地域医療を支えます。



## 外来事務



新しい職員とともにチームワークを発揮し頑張ります。

## 病児保育



安心してまかせてください！！  
子育て専門チームが保育看護します！

## ぱるびしゃもん



子どもたちと一緒に遊びを楽しめる職員、遊びを楽しむための環境が整っています！

## ぱるみどりい



「ここだいすき！！だからまたくる！」  
こんな事業所です♡

## ぱるひよし



教室は狭いが、忍者になったり、大きなアホウドリが出てきたりと色々工夫できるぱるひよし☆



＊ デイサービスセンターまयरちょく大町



① 大規模型デイサービスでありながら、柔軟な対応が可能です！

- ・利用者様ご自身が選べる多彩なプログラム
- ・リハビリの充実したサポート体制
- ・多数のベッドを備え、しっかりとした休息も確保
- ・ご自分のペースに合わせた過ごし方ができます
- ・季節ごとの楽しいイベントを毎月開催しています



② お身体の状態に関わらず、どなたでもご利用いただけます！昨年12月には「機械浴」を導入し、さらに多くの方に安心してご利用いただける環境が整いました。利用者様や家族様の「不安を安心へ」と変えるお手伝いを、今後も続けてまいります。

＊ まず一度、ご見学ください！ ＊

強みだけでは伝えきれない魅力がたくさんございます。ぜひ一度「まयर大町」を実際にご覧いただきたいと思っております。皆様のお越しを心よりお待ちしております。



＊ デイケアすてっぷ



皆さまとのご縁に感謝し、理学療法士・作業療法士・言語聴覚士・看護師・介護福祉士、チームワークで頑張ります！

＊ デイサービスセンターしゅりあちょく



新年明けまして  
おめでとうございます

本年も馬の如く駆け抜けていきたいと思ひます。  
“力強く前進する”  
しゅりあのリニューアルしたマシンを最大限活用して  
いきたいと思ひます。



## あすか訪問看護ステーション



24時間・365日

駆けつけます！！

私たちがお伺いします。



あすか訪問看護ステーションと居宅介護支援事業所が同一敷地内に集まり、より身近で連携のとれた支援体制となりました。

## あすか居宅介護支援事業所



あ なたらしく  
す 素敵に  
か 輝く生活をお手伝いします。



## レジデンスあすか



### 『生活の中に自由を』

外出・外泊・面会(人数や時間)について、可能な限り柔軟に対応しています。ご家族に足を運んでいただき、ご本人だけでなく職員の様子も見ていただきたいと思います。

### 『安心・安全に、自分らしく』

医療体制の強化に取り組み、24時間看護体制を整備しています。また、入浴時の負担軽減と清潔保持のため「泡シャワー」を導入しました。Instagramでも紹介していますので、ぜひご覧ください。





ショートステイいわや2階



ショートステイいわやでは、ご家族のご希望や負担軽減のため、滞在中でも一時帰宅や面会に柔軟に対応しています。  
また、緊急時のご利用も受け入れており、「あすかがあって安心した」とのお声もいただいております。毘沙門クリニックと連携し、ご利用者様一人ひとりが「その人らしい生活」を送れるよう、介護・医療の両面で支援しています。



ショートステイいわや3階



いわや3階の強みは、二つのフロアに分かれており少人数で落ち着いて生活できること、全室個室で外の景色も良い点です。また、利用者が安心・安全に過ごせるよう職員一同で取り組み、日々笑顔あふれる時間を大切にしています。これからも楽しく温かい関わりを続けてまいりますので、よろしくお願いいたします。



ショートステイあすか大町



今年は午年、そして「丙午(ひのえうま)」の年です。丙午は、行動力があり、前向きなエネルギーにあふれ、周囲を明るくする力を持つ年と言われています。ショートステイあすか大町の一番の強みは、職員全員が日々コツコツと学びを積み重ねていることです。その積み重ねが、利用者様に日常を安心して過ごしていただける環境づくりにつながっています。機械浴の導入により、身体への負担を軽減した入浴を行い、見守り機器の活用によって、ご本人の尊厳を大切にしながら安全面にも十分配慮しています。また、排泄ケアや口腔ケアについても、定期的に学習の機会を設け、知識に基づいたケアを心がけています。  
「安心して、穏やかに、その人らしく過ごしていただきたい」その想いを胸に、職員一人ひとりが小さな工夫と努力を日々積み重ねています。  
今年は、丙午の良いところを活かし、行動力を大切にしながら、エネルギーに施設全体の雰囲気を明るくし、職員同士で改善案を出し合い、「どうしたらもっと良くなるか」を考え、行動できる一年にしていきたいと思います。本年もどうぞよろしくお願いいたします。



※ ショートステイみどりい



① 医院併設のショートステイ

急な体調変化の際も、医師や看護師を含む多職種が迅速に連携。利用者様の安全・安心を第一に考えたサービスを提供しています。

② 介護テクノロジー導入

体位変換マットレスや介護専用アシストスーツ、泡シャワーを導入し、利用者様の負担軽減と快適性を追求しています。今後はインカム等を活用したリアルタイムな情報共有を行い、さらなるサービスの質の向上に努めてまいります。

※ 高橋内科小児科医院(短期入所療養介護)



看護と介護がしっかり協働し、利用者様の体調変化などに24時間対応でき、利用者様・家族様を支えられるところです



※ 毘沙門クリニック(短期入所療養介護)



地域の支えとなるクリニックを目指します

※ 小規模多機能型居宅介護事業所つどいの家

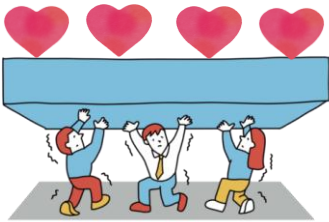


あけましておめでとうございます！  
本年も、通い・泊り・訪問！柔軟に対応していきます！

総務



チームワークを強みに、法人運営を支えながら、成長する事業所を全力で支援し、職員の気持ちに寄り添い行動いたします。



営業・生産性向上



法人の強みを積極的に外部へ発信し、職員一人ひとりの強みを見つけ、育てていきます。法人・利用者・職員の皆さまにとって役立つ存在となるよう、頑張ります。



“ニュースレターあすか”は  
当法人のホームページ上でも見ることができます  
全編カラーで掲載しておりますのでぜひご覧ください  
<http://www.asuka-net.or.jp>

 **医療法人あすか**  
Mail: [asuka@asuka-mc.jp](mailto:asuka@asuka-mc.jp)

〒731-0103 広島市安佐南区緑井二丁目12番25号  
TEL: 082-879-3143 FAX: 082-879-3190  
(編集: 今中 峰三子 澄川 幸子)

**「あすか通信」発刊月変更のお知らせ**  
いつも医療法人あすかの活動にご理解・ご協力をいただき、ありがとうございます。  
ニュースレター「あすか通信」は、今年から **奇数月(1・3・5・7・9・11月)** の発刊に変更となりました。  
今後も、地域の皆さまに役立つ医療や健康に関する情報、当法人の取り組みなどをお届けしてまいります。引き続き、「あすか通信」をよろしくお願いたします。

<b>医療法人あすか関連施設</b>
<b>緑井3丁目20・1</b> あすか居宅介護支援事業所 あすか訪問看護ステーション 082-830-5177
<b>緑井2丁目12・25</b> 高橋内科小児科医院 デイケア すてっぴ ショートステイ みどりい 小規模多機能型居宅介護事業所 児童デイサービス ぱるびしゃもん つどいの家
<b>あすか療養センター 緑井3丁目40・30</b> 毘沙門クリニック ショートステイ いわや
<b>緑井2丁目9・31・102</b> 児童デイサービス ぱるひよし
<b>緑井3丁目20・1</b> 児童デイサービス ぱるみどりい 病児保育室
<b>あすかケアプラザ 中須1丁目26・12</b> ヘルパーステーション あすか大町 ヘルパーステーション あすか大町24 デイサービスセンター ショートステイ まやるちよく大町 サービス付き高齢者向け住宅 レジデンスあすか
<b>毘沙門台東1丁目24・16</b> デイサービスセンター しゅりあちよく